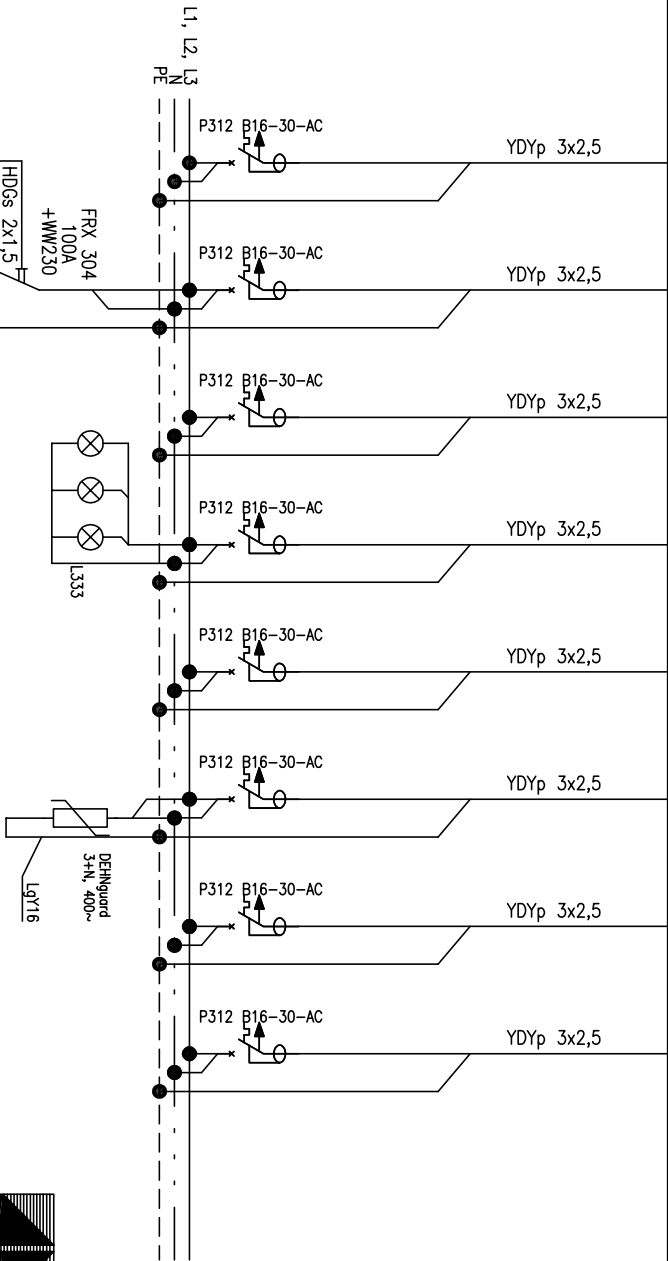


Obwód	1TSR1:1	1TSR1:2	1TSR1:3	1TSR1:4	1TSR1:5	1TSR1:6	1TSR1:7	1TSR1:8	Pi [kW]		
Odbiornik	gniazda wtyczkowe	gniazda wtyczkowe	lampa bezcieniowa	gniazda wtyczkowe	gniazda wtyczkowe	gniazda wtyczkowe	gniazda wtyczkowe	gniazda wtyczkowe	12,22kW		
Numer pom.	1	1	1	3,4	5,7	11	22,24	25,27	Pz [kW]		
Moce jednostkowe	5x0,3 kW	1x0,3 kW 1x1,0 kW	1x0,3 kW	6x0,3 kW	5x0,3 kW	1x0,3 kW	6x0,3 kW	6x0,3 kW	6,36kW		
Pi [kW]	1,5	1,3	0,3	1,8	1,5	0,3	1,8	1,8	I [A]		
									11,48A		

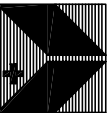


1TSR1

Układ sieci TN-C-S

UWAGI:

1. Aparaty zobudować w rozdzielni XL3 160 o wymiarach 600x575x147 (wys. x szer. x gł.)mm np. prod. Legrand.



JANUSZ WYŻNIKIEWICZ
PRACOWNIA ARCHITEKTONICZNA
90-562 Łódź, ul. Łąkowa 11 tel/fax 639-50-36

Obiekt:

SPZZOZ w PŁOŃSKU
09-100 PŁOŃSK ul. Sienkiewicza 7

Stadium:

PW

Przedmiot rysunku:

SCHEMAT IDEOWY TABLICY "1TSR1".

Branża:

elektryczna

Projektował :

inż. Jerzy Jagas upr. nr 134/75

sprawdzający :

mgr inż. Włodzimierz Tadeusiak
upr. nr 28/78

Data oprac.:

październik 2011

Współpraca:

mgr inż. Krzysztof Chłudzinski

mgr inż. Mariusz Gieszc

mgr inż. Marcin Pionkowski

mgr inż. Lech Teske

mgr inż. Łukasz Wielgus

nr rys.

E31

Skala:
